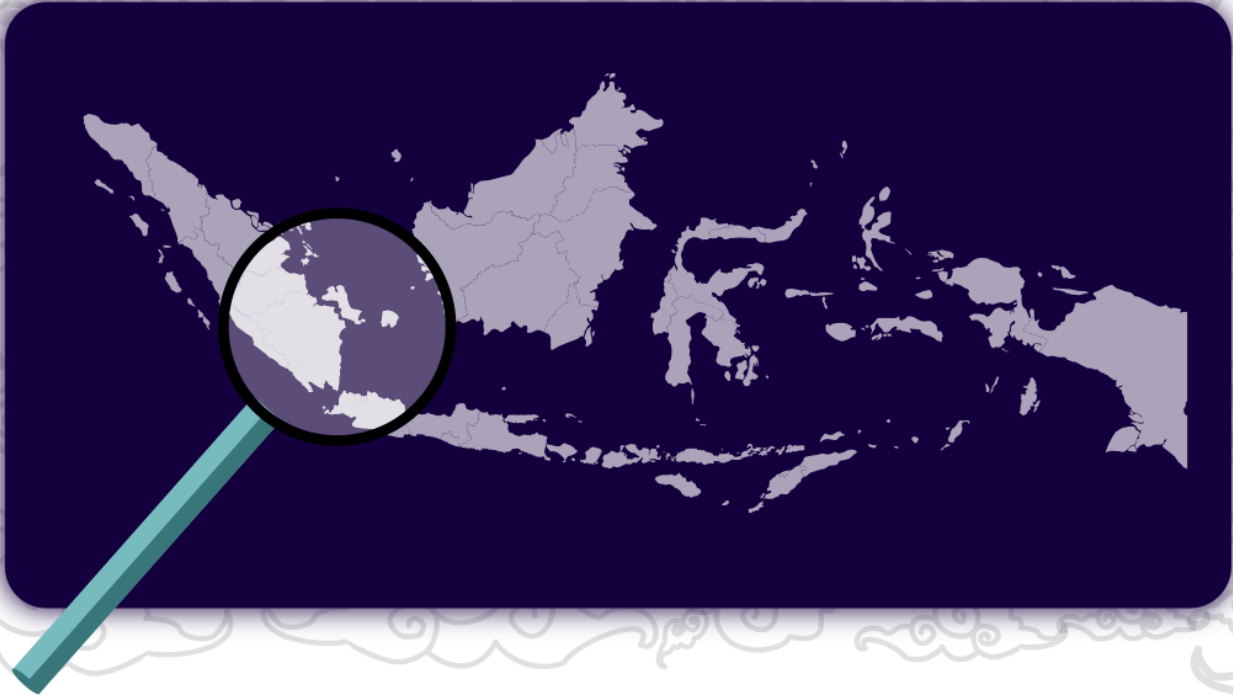




Prakiraan Hujan

Wilayah Indonesia



26 April - 01 Mei 2024



Prediksi Akumulasi Curah Hujan 24 Jam INDONESIA

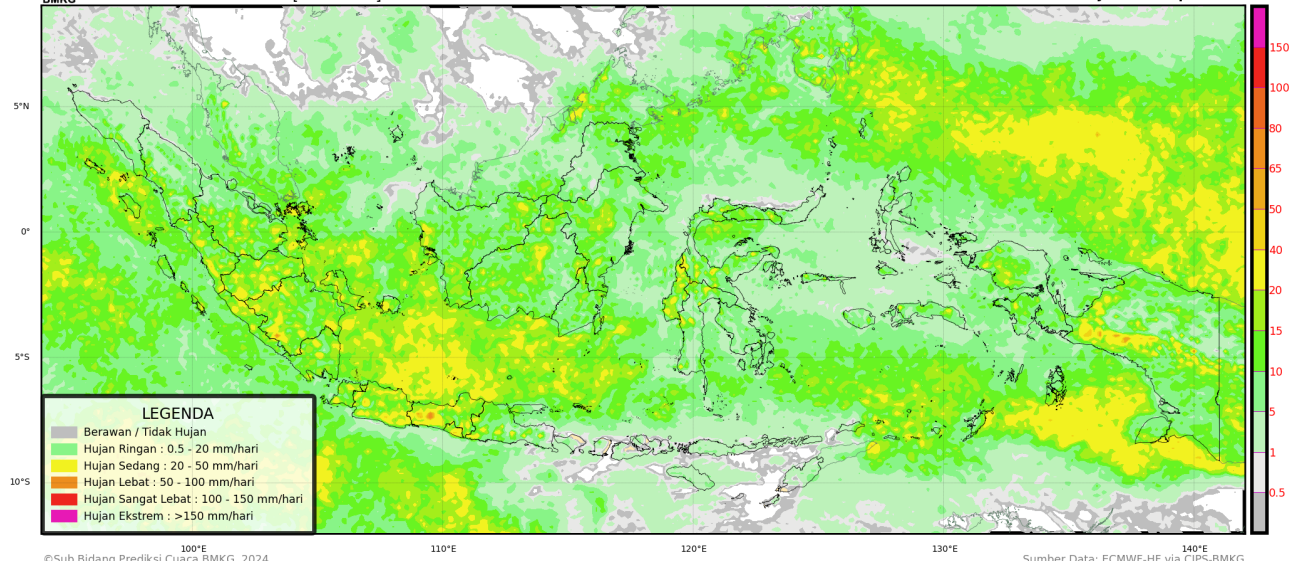
26 April 2024 pukul 07.00 WIB - 27 April 2024 pukul 07.00 WIB



Prediksi Curah Hujan Harian

Referensi Model : IFS 0.125 [+36~+60]

Data Awal: Rab 24 April 2024 12 UTC (⁰⁰⁰⁰h_{wa})
Berlaku: **Jumat 26 April 2024**



Sumatera: secara umum hujan ringan, namun Lampung, Bengkulu, Sumatera Barat, Bangka-Belitung, Jambi, Riau, Kepulauan Riau, Sumatera Utara, Aceh berpotensi hujan sedang, Sumatera Selatan berpotensi hujan lebat. Jawa: secara umum hujan ringan, namun Yogyakarta, Jawa Timur, Jawa Barat, Banten berpotensi hujan sedang, Jawa Tengah berpotensi hujan lebat. Bali, NTB, NTT: secara umum cerah berawan. Kalimantan: secara umum hujan ringan, namun Kalimantan Tengah, Kalimantan Selatan, Kalimantan Barat, Kalimantan Timur berpotensi hujan sedang. Sulawesi: secara umum hujan ringan, namun Sulawesi Selatan, Sulawesi Barat, Sulawesi Tengah, Gorontalo berpotensi hujan sedang. Maluku dan Papua: secara umum hujan ringan, namun Maluku, Papua Barat, Maluku Utara berpotensi hujan sedang, Papua berpotensi hujan lebat.



Prediksi Akumulasi Curah Hujan 24 Jam INDONESIA

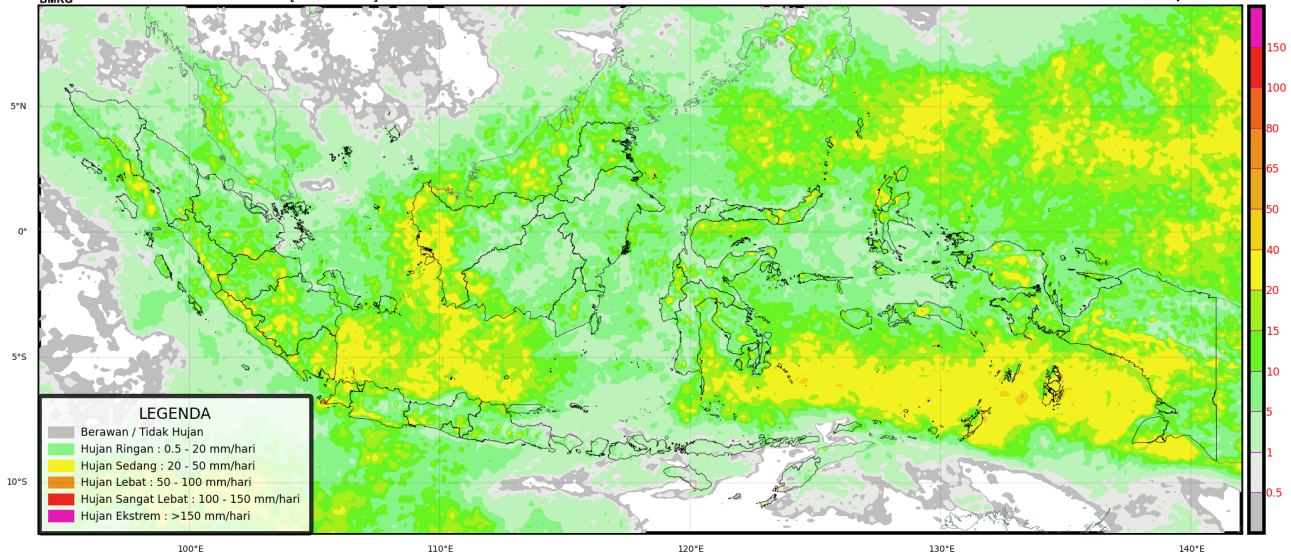
27 April 2024 pukul 07.00 WIB - 28 April 2024 pukul 07.00 WIB



Prediksi Curah Hujan Harian

Referensi Model : IFS 0.125 [+60~+84]

Data Awal: Rab 24 April 2024 12 UTC (⁰⁰⁰⁰h_{wa})
Berlaku: Sabtu 27 April 2024



Sumatera: secara umum hujan ringan, namun Lampung, Sumatera Selatan, Bengkulu, Sumatera Barat, Jambi, Riau, Sumatera Utara, Aceh berpotensi hujan sedang. Jawa: secara umum hujan ringan, namun Jawa Timur, Yogyakarta, Jawa Tengah, Jawa Barat berpotensi hujan sedang, Banten berpotensi hujan lebat. Bali,NTB,NTT: secara umum cerah berawan. Kalimantan: secara umum hujan ringan, namun Kalimantan Tengah, Kalimantan Selatan, Kalimantan Barat, Kalimantan Timur, Kalimantan Utara berpotensi hujan sedang. Sulawesi: secara umum hujan ringan, namun Sulawesi Tenggara, Sulawesi Selatan, Sulawesi Barat, Sulawesi Tengah, Sulawesi Utara, Gorontalo berpotensi hujan sedang. Maluku dan Papua: secara umum hujan ringan, namun Papua, Maluku, Papua Barat, Maluku Utara berpotensi hujan sedang.



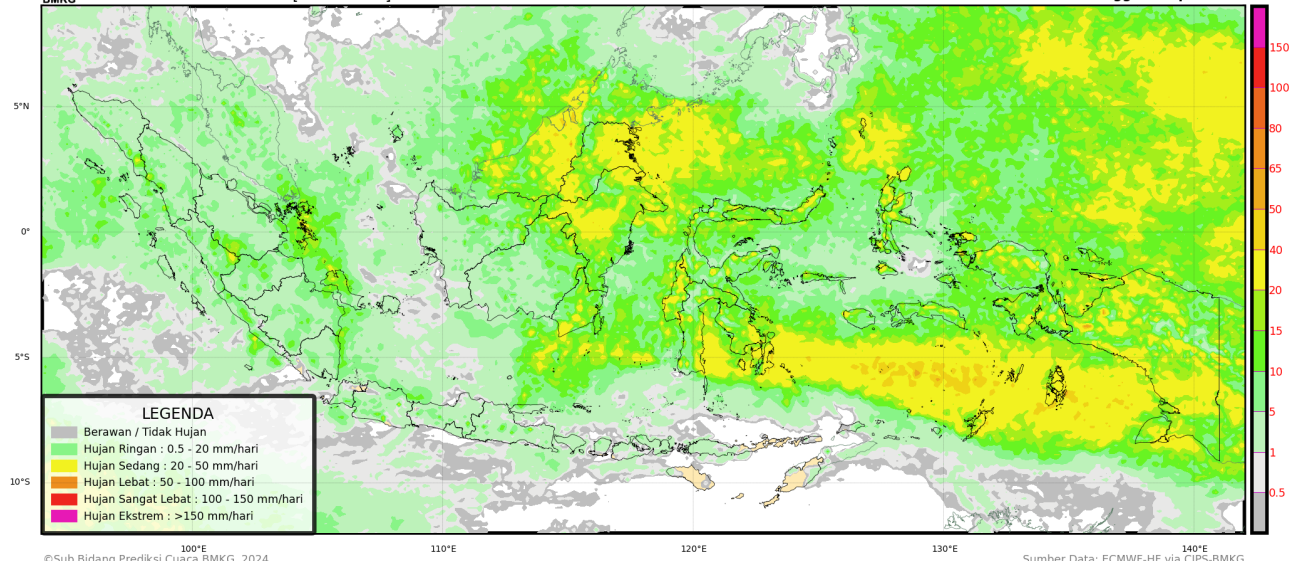
Prediksi Akumulasi Curah Hujan 24 Jam INDONESIA

28 April 2024 pukul 07.00 WIB - 29 April 2024 pukul 07.00 WIB



Prediksi Curah Hujan Harian
Referensi Model : IFS 0.125 [+84~+108]

Data Awal: Rab 24 April 2024 12 UTC (^{mm}/hr)
Berlaku: Minggu 28 April 2024



Sumatera: secara umum cerah berawan, namun Bangka-Belitung, Sumatera Barat, Riau, Kepulauan Riau, Sumatera Utara, Aceh berpotensi hujan sedang. Jawa: secara umum cerah berawan, namun Jawa Timur, Jawa Barat berpotensi hujan sedang. Bali, NTB, NTT: secara umum cerah berawan. Kalimantan: secara umum hujan ringan, namun Kalimantan Selatan, Kalimantan Tengah, Kalimantan Timur, Kalimantan Barat, Kalimantan Utara berpotensi hujan sedang. Sulawesi: secara umum hujan ringan, namun Sulawesi Tenggara, Sulawesi Barat, Sulawesi Tengah, Gorontalo, Sulawesi Utara berpotensi hujan sedang, Sulawesi Selatan berpotensi hujan lebat. Maluku dan Papua: secara umum hujan ringan, namun Papua Barat, Maluku Utara berpotensi hujan sedang, Maluku, Papua berpotensi hujan lebat.



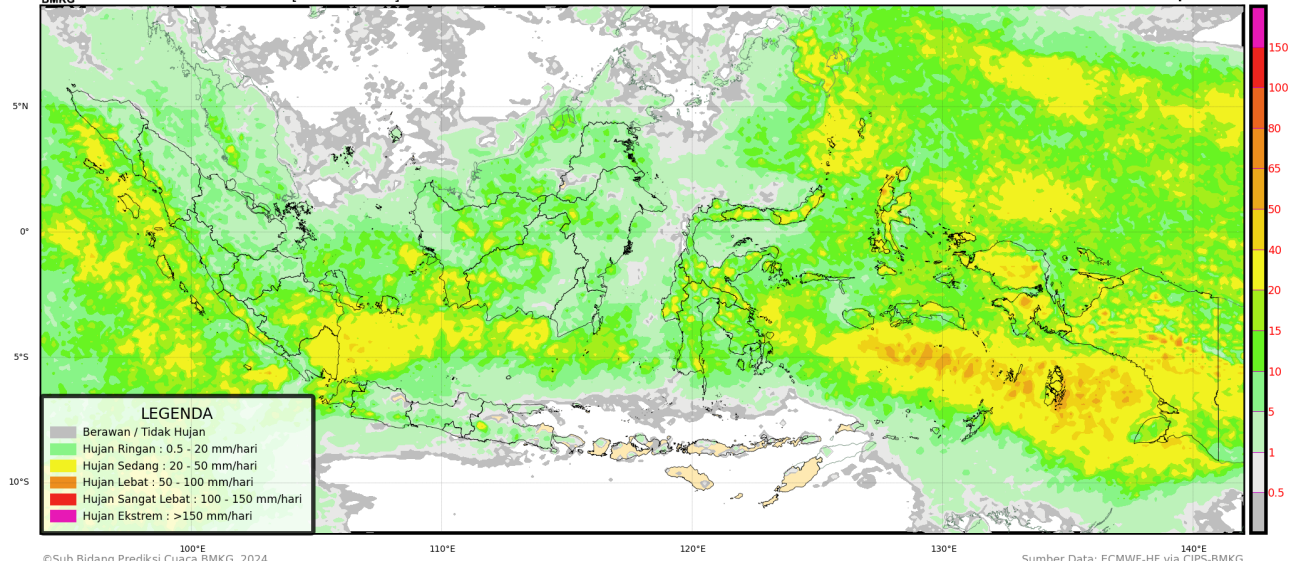
Prediksi Akumulasi Curah Hujan 24 Jam INDONESIA

29 April 2024 pukul 07.00 WIB - 30 April 2024 pukul 07.00 WIB



Prediksi Curah Hujan Harian
Referensi Model : IFS 0.125 [+108~-+132]

Data Awal: Rab 24 April 2024 12 UTC (^{mm}/hari)
Berlaku: **Senin 29 April 2024**



Sumatera: secara umum hujan ringan, namun Lampung, Bengkulu, Sumatera Selatan, Bangka-Belitung, Sumatera Barat, Jambi, Sumatera Utara, Aceh berpotensi hujan sedang. Jawa: secara umum cerah berawan, namun Jawa Timur, Jawa Barat, Banten berpotensi hujan sedang. Bali,NTB,NTT: secara umum cerah berawan.

Kalimantan: secara umum hujan ringan, namun Kalimantan Barat, Kalimantan Tengah, Kalimantan Timur berpotensi hujan sedang. Sulawesi: secara umum hujan ringan, namun Sulawesi Selatan, Sulawesi Tenggara, Sulawesi Barat, Sulawesi Tengah, Sulawesi Utara, Gorontalo berpotensi hujan sedang. Maluku dan Papua: secara umum hujan ringan, namun Maluku, Papua, Papua Barat, Maluku Utara berpotensi hujan lebat.



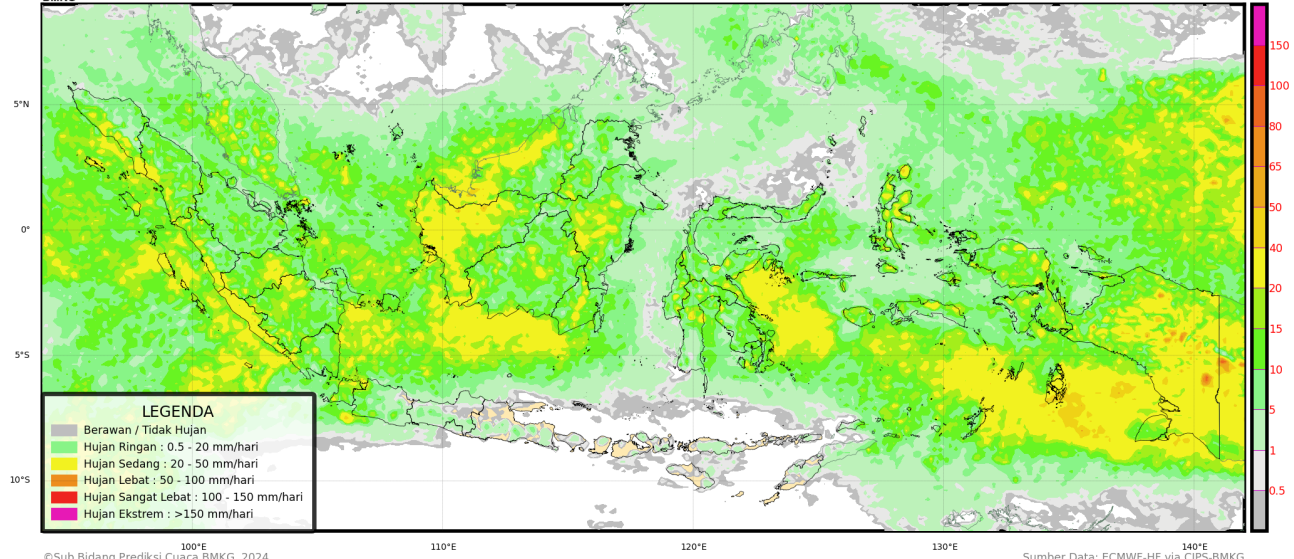
Prediksi Akumulasi Curah Hujan 24 Jam INDONESIA

30 April 2024 pukul 07.00 WIB - 01 Mei 2024 pukul 07.00 WIB



Prediksi Curah Hujan Harian
Referensi Model : IFS 0.125 [+132~-+156]

Data Awal: Rab 24 April 2024 12 UTC (^{mm}/hr)
Berlaku: Selasa 30 April 2024



Sumatera: secara umum hujan ringan, namun Lampung, Bengkulu, Sumatera Selatan, Sumatera Barat, Bangka-Belitung, Jambi, Riau, Sumatera Utara, Kepulauan Riau, Aceh berpotensi hujan sedang. Jawa: secara umum cerah berawan, namun Banten, DKI Jakarta, Jawa Barat berpotensi hujan sedang. Bali, NTB, NTT: secara umum cerah berawan. Kalimantan: secara umum hujan ringan, namun Kalimantan Selatan, Kalimantan Tengah, Kalimantan Timur, Kalimantan Utara berpotensi hujan sedang, Kalimantan Barat berpotensi hujan lebat. Sulawesi: secara umum hujan ringan, namun Sulawesi Tenggara, Sulawesi Selatan, Sulawesi Barat, Sulawesi Tengah, Sulawesi Utara berpotensi hujan sedang. Maluku dan Papua: secara umum hujan ringan, namun Maluku, Papua Barat, Maluku Utara berpotensi hujan sedang, Papua berpotensi hujan lebat.



Prediksi Akumulasi Curah Hujan 24 Jam INDONESIA

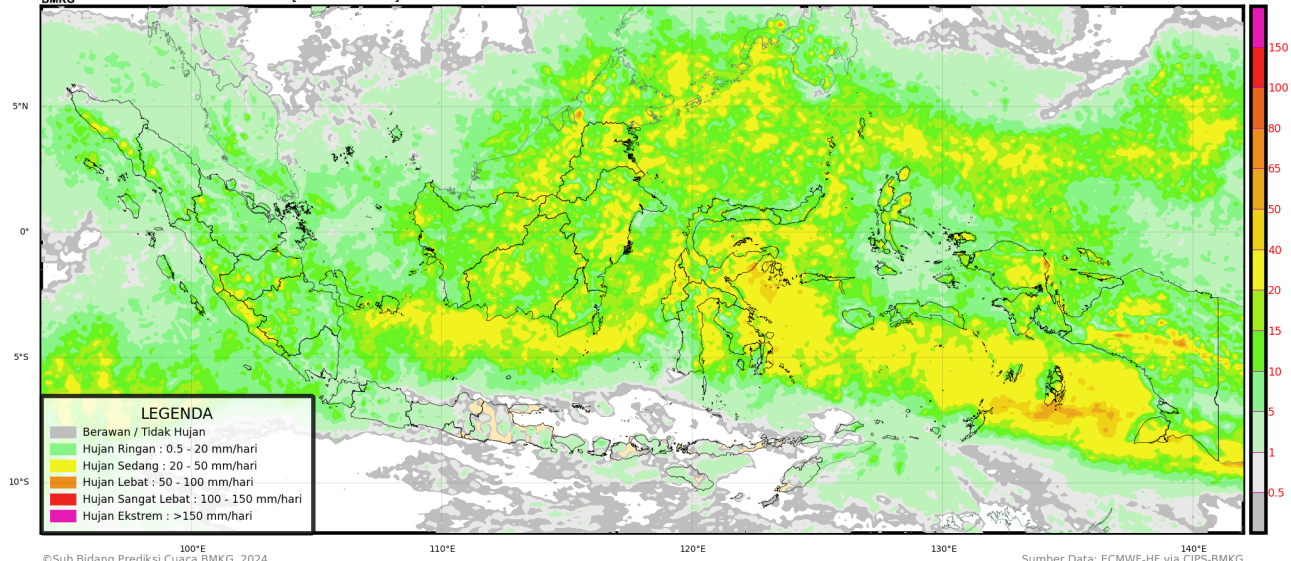
01 Mei 2024 pukul 07.00 WIB - 02 Mei 2024 pukul 07.00 WIB



Prediksi Curah Hujan Harian

Referensi Model : IFS 0.125 [+156~-+180]

Data Awal: Rab 24 April 2024 12 UTC (^{mm}/hr)
Berlaku: Rabu 01 Mei 2024



Sumatera: secara umum hujan ringan, namun Bengkulu, Sumatera Selatan, Bangka-Belitung, Jambi, Sumatera Barat, Sumatera Utara, Riau, Aceh berpotensi hujan sedang. Jawa: secara umum cerah berawan. Bali, NTB, NTT: secara umum cerah berawan. Kalimantan: secara umum hujan ringan, namun Kalimantan Selatan, Kalimantan Tengah, Kalimantan Barat, Kalimantan Timur, Kalimantan Utara berpotensi hujan sedang. Sulawesi: secara umum hujan ringan, namun Sulawesi Barat, Sulawesi Utara, Gorontalo berpotensi hujan sedang, Sulawesi Selatan, Sulawesi Tenggara, Sulawesi Tengah berpotensi hujan lebat. Maluku dan Papua: secara umum hujan ringan, namun Maluku berpotensi hujan sedang, Papua, Papua Barat, Maluku Utara berpotensi hujan lebat.